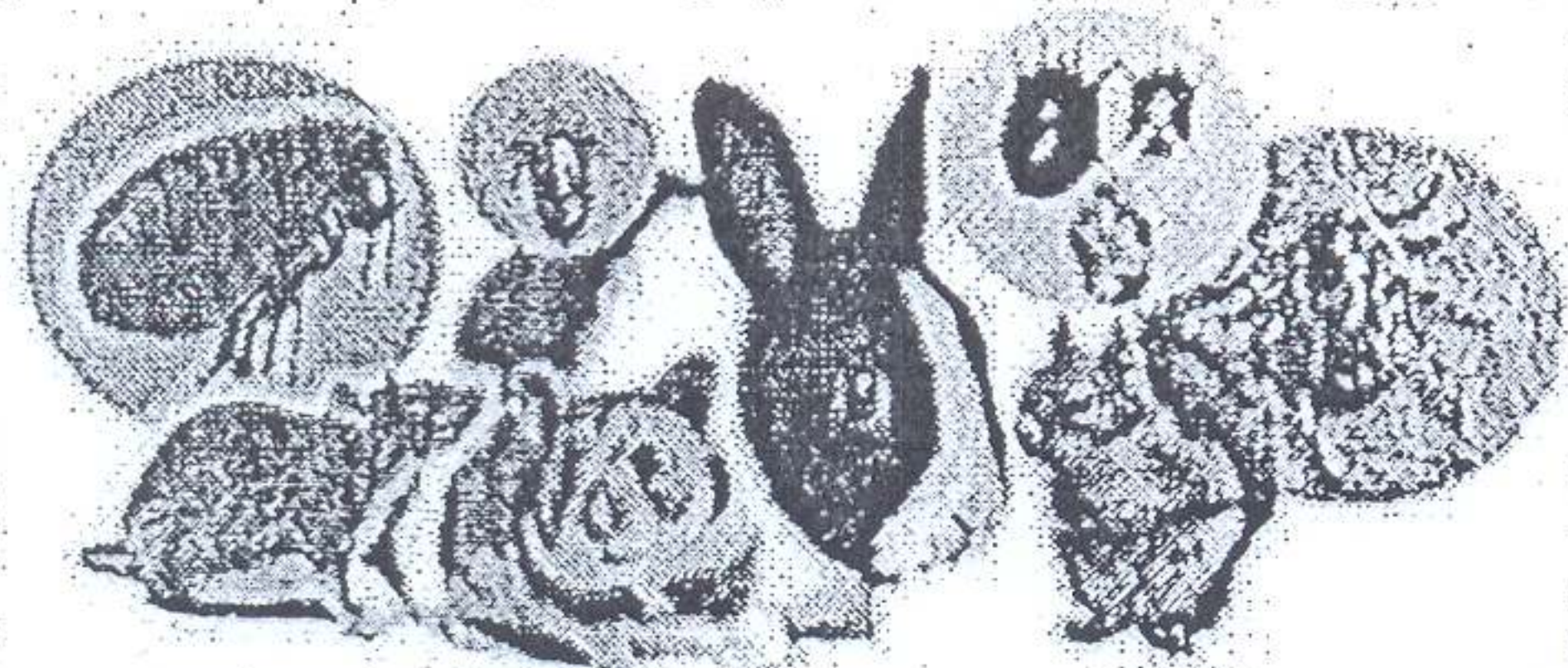


ВНИМАНИЕ !!!

ТУЛЯРЕМИЯ

Туляремия — это природно-очаговое, острое инфекционное заболевание, характеризующееся явлениями лихорадки, поражением лимфатических узлов и других органов, в зависимости от входных ворот инфекции (глаза, легкие, кожа, желудочно-кишечный тракт и др.).



Источники инфекции:

Грызуны: водяная крыса, ондатра, зайцы, все виды полевок и мышей. Большую роль, как хранители и переносчики туляремийной инфекции, играют иксодовые клещи. Грызуны выделяют возбудителя с испражнениями, мочой и загрязняют воду открытых водоемов и колодцев, продукты питания, зерно, сено, солому.

Пути заражения людей:

1. *При вдыхании* инфицированной пыли при работе с сеном, соломой, зерном, овощами, уборке помещений, заселенных больными туляремией грызунами и др.
2. *Водный* — при употреблении для питья воды из случайных водоемов; купание в инфицированном водоеме или умывание из него.
3. *Контактный* — через кожу и слизистые оболочки, отлов больных грызунов, снятие с них шкурок, разделка тушек больных зайцев, занесение инфекции грязными руками на слизистые глаза, укол инфицированной соломой и др.
4. *Пищевой* — при употреблении инфицированных продуктов питания, непроверенного мяса зайца и др.
5. *Трансмиссивный* — через укусы инфицированных клещей, слепней, комаров вблизи водоемов, в речных поймах во время охоты, покоса и др.

Основные признаки заболевания: От момента заражения до появления первых признаков заболевания чаще всего проходит от 3 до 7 дней с колебаниями до 2-3 недель. Болезнь начинается остро с повышения температуры до 38 — 40 градусов, озноба, сильной головной боли, слабости, мышечной боли. На 2-3 день увеличиваются лимфатические узлы вблизи того места, где микробы проникли в организм (в области шеи, ушей, подмышечной впадины, в паху, или в других местах). Часто наблюдаются ангины, заболевания глаз, в зимний период затяжные пневмонии.



Меры профилактики:

Самая эффективная мера — это проведение профилактических прививок против туляремии. Прививка безболезненна, проводят ее в лечебно-профилактических учреждениях методом нанесения царапины в области плеча, защищает от болезни в течение 5 лет.

- защита от грызунов колодцев, родников, пищевых продуктов;
- исключение употребления для питья сырой воды из случайных водоемов;
- борьба с грызунами на предприятиях, в жилых помещениях и хозяйственных постройках, на садово — огородных участках;
- использование репелентов (средств защиты от укусов комаров, слепней, присасывания клещей) во время рыбной ловли, отдыха на природе, особенно в поймах рек.

При обнаружении признаков заболевания необходимо исключить самолечение и незамедлительно обратиться в лечебное учреждение.