

Утверждена

постановление администрации Туркменского муниципального округа  
(наименование документа об утверждении, включая наименования

Ставропольского края

органов государственной власти или органов местного

самоуправления, принявших решение об утверждении схемы

или подписавших соглашение о перераспределении земельных участков)

от

№

**Схема расположения земельного участка или земельных участков  
на кадастровом плане территории**

**Условный номер земельного участка 26:09:110807:ЗУ1**

(указывается в случае, если предусматривается образование двух и более земельных участков)

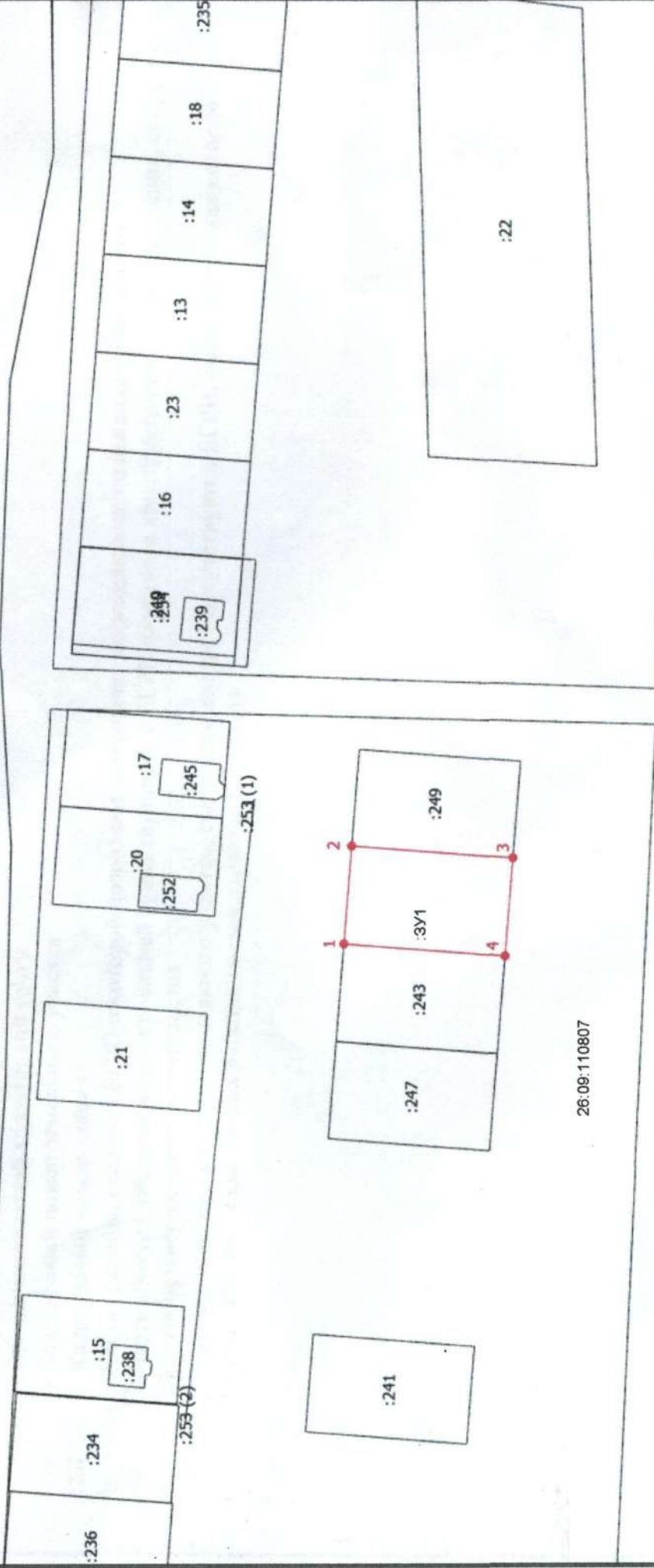
**Площадь земельного участка 1500 м<sup>2</sup>**

(указывается проектная площадь образуемого земельного участка, вычисленная с использованием технологических и программных средств, в том числе размещенных на официальном сайте федерального органа исполнительной власти, уполномоченного Правительством Российской Федерации на осуществление государственного кадастрового учета, государственной регистрации прав, ведение Единого государственного реестра недвижимости и предоставление сведений, содержащихся в Едином государственном реестре недвижимости, в информационно-телекоммуникационной сети "Интернет" (далее - официальный сайт), с округлением до 1 квадратного метра. Указанное значение площади земельного участка может быть уточнено при проведении кадастровых работ не более чем на десять процентов)

Обозначение характерных точек границ	Координаты, м	
	X	Y
1	2	3
1	528017.51	2228608.92
2	528015.21	2228638.83
3	527965.35	2228634.99
4	527967.66	2228605.08
1	528017.51	2228608.92

Схема расположения земельного участка или земельных участков на кадастровом плане территории

МСК-26 от СК-95, зона 2



26.09.110807

Масштаб 1:1800

Условные обозначения

— - Часть границы, местоположение которой определено при выполнении кадастровых работ